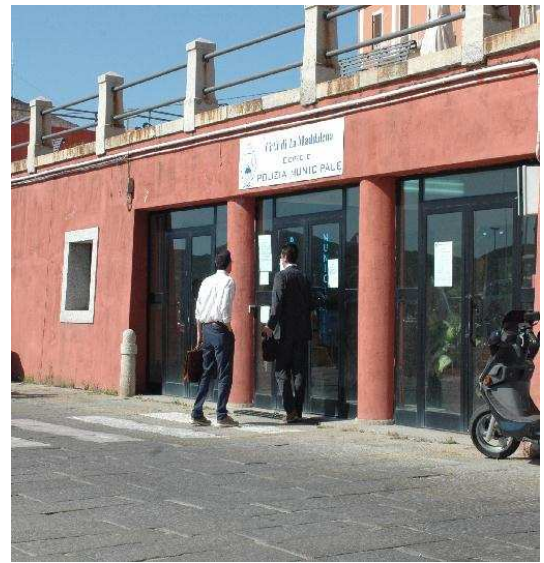


# VISITA DELLA GUARDIA DI FINANZA DI OLBIA E PALAU PRESSO GLI UFFICI DELLA POLIZIA MUNICIPALE.

LA MADDALENA 17 GIUGNO 2009\_ E' durata oltre tre ore la visita all'interno del Comando della Polizia municipale del Comune di La Maddalena da parte del Comandante Cesare Antuofermo e i suoi uomini. La Guardia di Finanza si è presentata negli uffici della Polizia Municipale a Cala Gavetta (il Comandante di Olbia Cesare Antuofermo, il comandante di Palau Francesco Coda e altri quattro finanzieri), ieri poco prima delle dieci. Verso le 11,15 Il solo Antuofermo ha raggiunto il primo cittadino Angelo Comiti per informarlo del controllo, e alle 13 ha lasciato l'isola per impegni a Olbia, mentre i suoi uomini hanno continuato il controllo di documenti che dovrebbero riguardare l'estate 2007. Lo scorso anno, sempre gli uomini della Guardia di Finanza, avevano prelevato numerosi registri e altra documentazione.



Gli uomini della Guardia di Finanza



Il Maresciallo Coda e il Comandante Antuofermo

# LO SCARICO FOGNARIO A NIDO D'AQUILA E' STATO RIPARATO.



## INIZIATI LE OPERAZIONI DI RECUPERO DELLO YACHT FINITO SUGLI SCOGLI DELL'ISOLA PIANA



Sono iniziate nel pomeriggio le prime operazioni che porteranno al recupero dello yacht "AFINA PALLADA" che nella nottata tra il 15 ed il 16 giugno era finito sugli scogli dell'isola Piana.

Le operazioni, condotte da una ditta locale, prevedono lo svuotamento di tutte le casse contenenti liquidi di vario genere, onde prevenire il pericolo di un qualche sversamento a mare, per poi procedere con la messa in sicurezza della barca prima della definitiva rimozione dagli scogli.

Al termine di tali operazioni l'imbarcazione verrà poi trasportata verso un cantiere navale per le riparazioni del caso, il tutto dovrebbe durare circa tre giorni.

Procedono intanto le indagini da parte del personale della Capitaneria di Porto di La Maddalena, sono in corso le audizioni, ai fini dell'inchiesta sommaria amministrativa delle persone coinvolte nell'incidente per chiarire le modalità del sinistro.